



**E-Book
komplett**

Mein Trainingsheft

Sätze und einfache
Texte lesen

Klasse 1/2



Übungen zur Entwicklung
von Lesekompetenzen

INKLUSION
konkret & entwicklungsorientiert



Stöbern Sie in unserem umfangreichen Verlagsprogramm unter

www.brigg-verlag.de

Hier finden Sie vielfältige

- **Downloads** zu wichtigen Themen
- **E-Books**
- gedruckte **Bücher**
- **Sticker, Würfel, Puzzles**
- weitere **Lehrmittel**
- u. v. m

für alle Fächer, Themen und Schulstufen.

© 2023 Brigg Verlag
Alle Rechte vorbehalten.

Das Werk als Ganzes sowie in seinen Teilen unterliegt dem deutschen Urheberrecht. Der Erwerber des Werkes ist berechtigt, das Werk als Ganzes oder in seinen Teilen für den eigenen Gebrauch und den Einsatz im Unterricht zu nutzen. Die Nutzung ist nur für den genannten Zweck gestattet, nicht jedoch für einen weiteren kommerziellen Gebrauch, für die Weiterleitung an Dritte oder für die Veröffentlichung im Internet oder in Intranets. Eine über den genannten Zweck hinausgehende Nutzung bedarf in jedem Fall der vorherigen schriftlichen Zustimmung des Verlags.

Der Brigg Verlag kann für die Inhalte externer Sites, die Sie mittels eines Links oder sonstiger Hinweise erreichen, keine Verantwortung übernehmen. Ferner haftet die Brigg Verlag nicht für direkte oder indirekte Schäden (inkl. entgangener Gewinne), die auf Informationen zurückgeführt werden können, die auf diesen externen Websites stehen.

Autor: Ellen Müller
Illustrationen: Lisa Stachnick, Katharina Reichert-Scarborough, Jennifer Spry
Layout und Satz: Satzpunkt Ursula Ewert GmbH, Bayreuth

Bestellnummer: LE0126DL

www.brigg-verlag.de



Mein Trainingsheft

Sätze und einfache
Texte lesen

Klasse 1/2

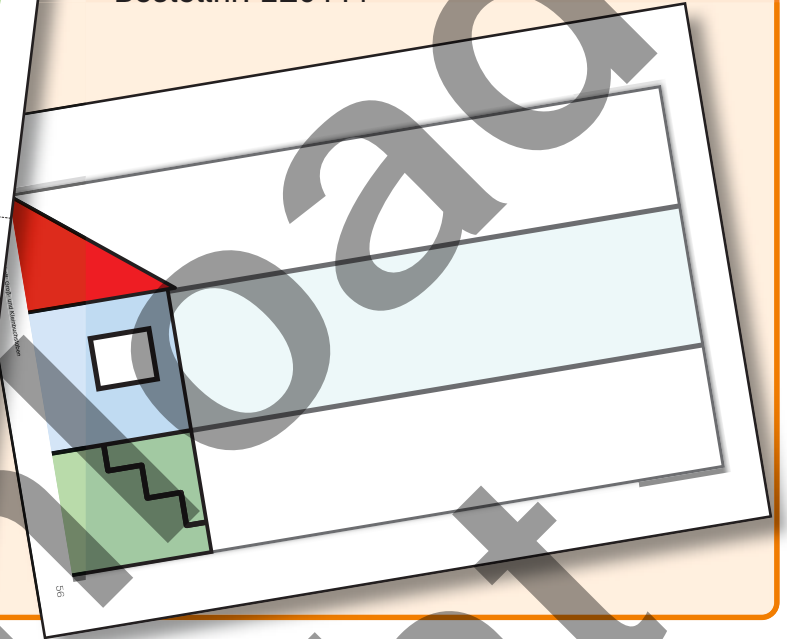
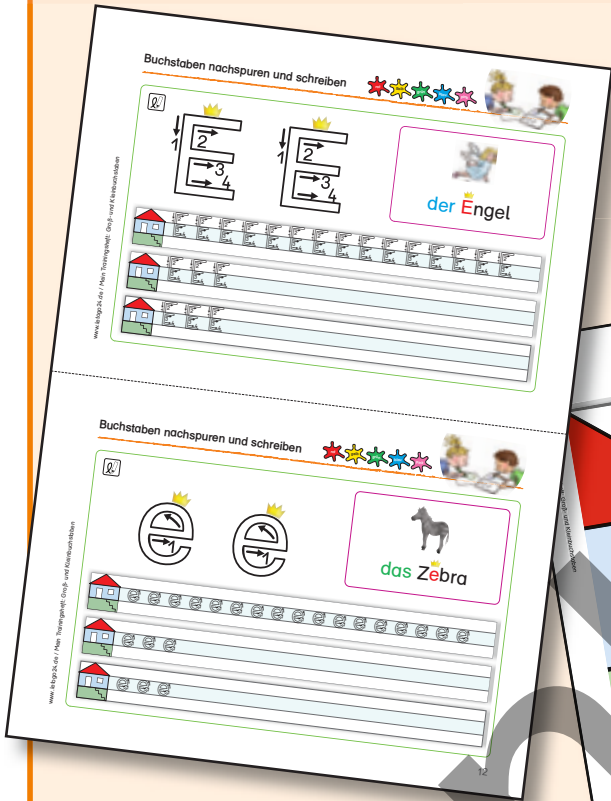


Übungen zur Entwicklung
von Lesekompetenzen

Unsere Empfehlung:

www.letogo24.de

Mein Trainingsheft
Groß- und Kleinbuchstaben
Bestellnr. LE0114



Inhalt

Deckblatt: Mein Trainingsheft	4
Erfolgsübersichten	5
Welches Wort passt?	6
Aufgaben 1–10: Sätze lesen und passendes Wort anmalen	
Welches Bild passt zu allen Sätzen?	11
Aufgaben 11–20: Sätze lesen und passendes Bild einkreisen	
Welche Sätze passen?	16
Aufgaben 21–30: Wahrheitsgehalt der Sätze überprüfen, drei richtige Sätze unterstreichen	
Welche Sätze passen?	21
Aufgaben 31–40: Wimmelbild-Beschreibung auf Wahrheitsgehalt überprüfen, Sätze ankreuzen	
Immer längere Sätze lesen	26
Aufgaben 41–52: Neue Satzteile unterstreichen und Sätze lesen	
Welcher Schluss passt?	32
Aufgaben 53–62: Ankreuzen des Teilsatzes, der logisch mit dem vorgegebenen Satzteil verknüpft werden kann	
Lösungen	37

Mein Trainingsheft

Sätze und Texte lesen



Name

Durch tägliches Training –
fit im Lesen



einkreisen



ankreuzen



malen

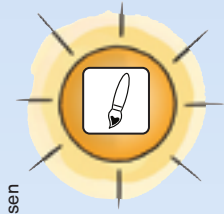


unterstreichen

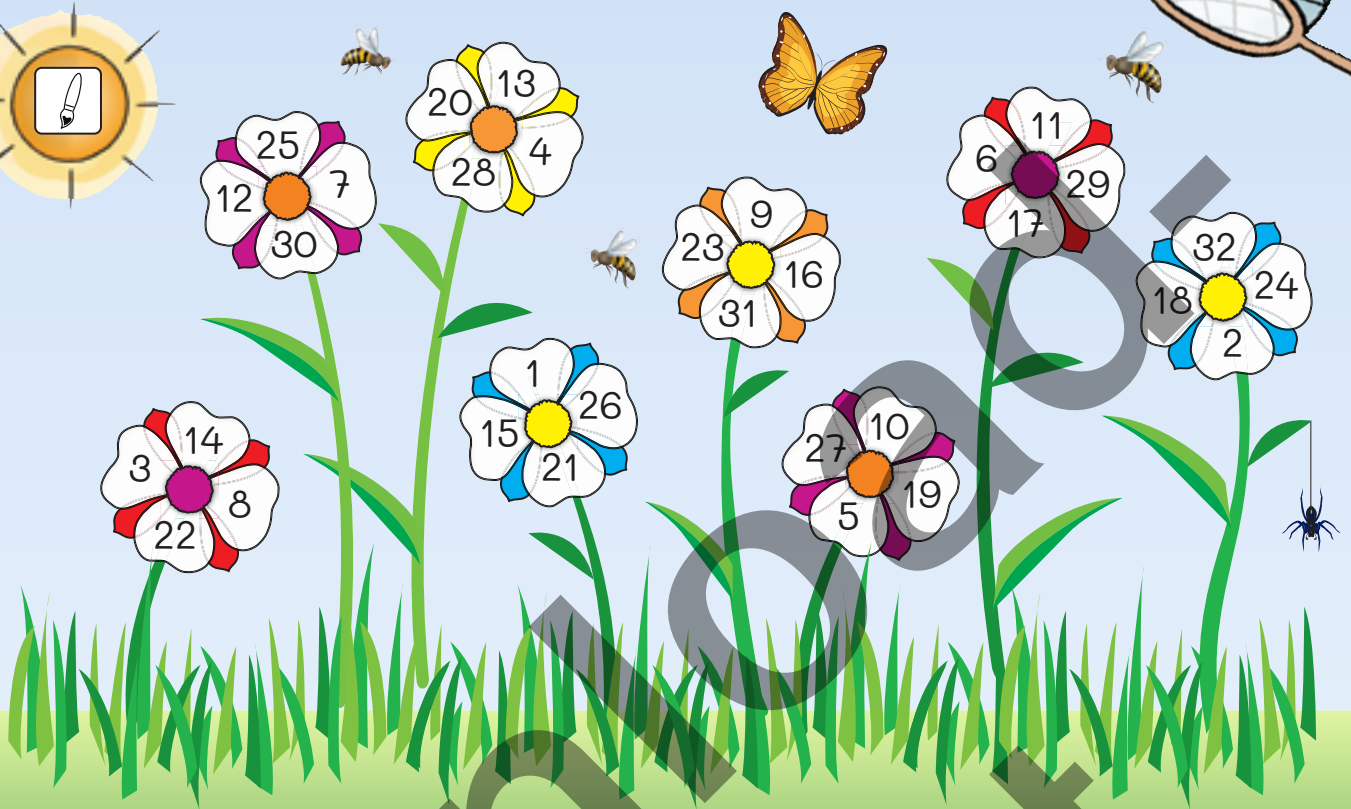
Finde 3
richtige Sätze.

Tipp!

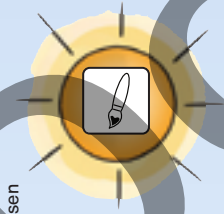
Erfolgsplan: Lesen – Aufgaben 1 bis 32



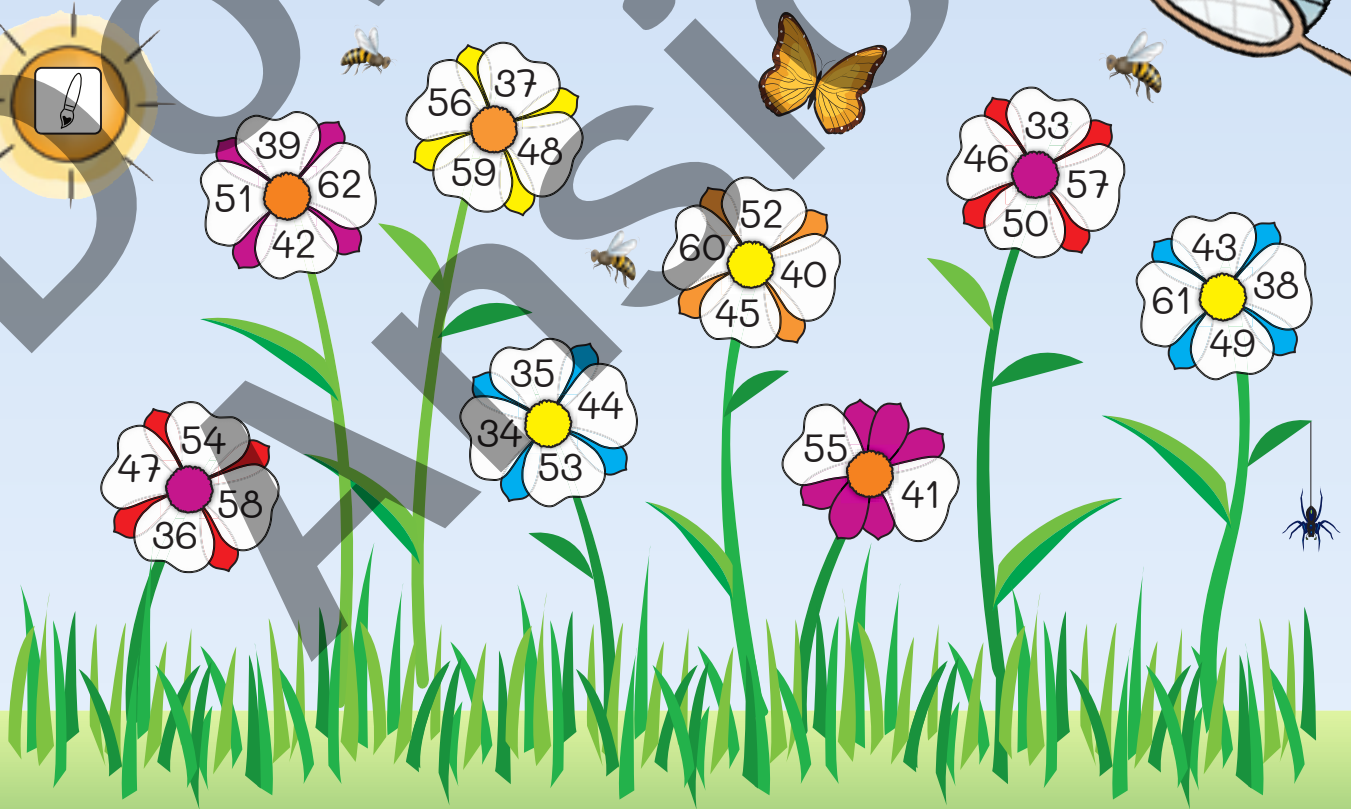
www.letogo24.de / Mein Trainingsheft – Sätze und einfache Texte lesen



Erfolgsplan: Lesen – Aufgaben 33 bis 62



www.letogo24.de / Mein Trainingsheft – Sätze und einfache Texte lesen





Welches Wort passt? Male gelb an.

1

Meine Oma ist

grün

lieb

hell

Der Baum ist

rosa

salzig

groß

Der Wald ist

dunkel

lieb

lila

Die Zitrone ist

blau

sauer

riesig

Der Katze ist

eckig

hell

flink



Welches Wort passt? Male gelb an.

2

Der Tisch hat

Blinker

Biene

Beine

Der Baum hat

Ärmel

Äste

Ähren

Das Auto hat

Räder

Ränder

Ruten

Der Pullover hat

Angst

Äpfel

Ärmel

Das Viereck hat

Enten

Ecken

Eltern



Welches Wort passt? Male gelb an.

3

An der Wand hängen

Bilder

Blüten

Birnen

Im Stall liegen

Schüler

Schalen

Schafe

Im See schwimmen

Elfen

Enten

Engel

Im Gras krabbeln

Knöpfe

Kälber

Käfer

Im Auto sitzen

Kleider

Kinder

Kekse



Welches Wort passt? Male gelb an.

4

Auf dem Herd stehen

Träume

Töpfe

Tische

Im Garten wachsen

Bilder

Blumen

Boote

Auf dem Grill liegen

Würfel

Würmer

Würste

An der Tafel stehen

Zahlen

Zähne

Zebras

Die Kinder backen

Kleider

Kreide

Kekse



Welches Wort passt? Male gelb an.

5

Der Gärtner gießt

Pakete

Blumen

Birnen

Die Lehrerin schreibt

Blüten

Beine

Briefe

Der Maler klebt

Tapeten

Tassen

Tafeln

Mutter kauft

Wälder

Winter

Würste

Im Radio spielt

Mitte

Mut

Musik



Welches Wort passt? Male gelb an.

6

Mein Onkel trinkt

Tinte

Tee

Torte

Tante Evi singt

Löffel

Limo

Lieder

Mein Bruder spielt

Käse

Klavier

Kaktus

Oma wäscht

Hefte

Hasen

Hosen

Die Katze fängt

Moos

Mäuse

Milch



Welches Wort passt? Male gelb an.

7

Der Friseur schneidet

Halme

Hefte

Haare

Max spielt

Bett

Ball

Bilder

Mira putzt

Flöhe

Fische

Fenster

Viktor sammelt

Pilze

Pizza

Pommes

Der Kran hebt

Kräuter

Kisten

Kinos



Welches Wort passt? Male gelb an.

8

Emma liest eine

Ziege

Zeitung

Zitrone

Sie springt über den

Berg

Zaun

Zauberer

Opa repariert das

Auto

Abc

Geld

Er wirft mit

Schaum

Müsli

Schnee

Er löscht das

Pferd

Feuer

Gebäck



Welches Wort passt? Male gelb an.

9

Laura liest ein

Bild

Bach

Buch

Mama summt ein

Leid

Lied

Lineal

Jonte springt in die

Pfanne

Pfütze

Pflaume

Er schneidet die

Bäume

Bilder

Brücke

Der Sportler joggt im

Wald

Wind

Wurm



Welches Wort passt? Male gelb an.

10

Oskar liest im

Buch

Bein

Paket

Mira wäscht ihre

Hühner

Hände

Häuser

Toni liegt im

Bild

Brett

Bett

Onkel Paul isst gern

Brot

Bord

Boote

Sie paddelt im

Sieb

See

Spinat



Welches Bild passt zu allen Sätzen? Kreise ein.

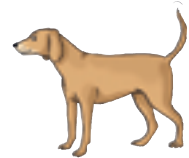
11

Es ist ein Tier.

Es hat vier Beine.

Es kann schnell rennen und springen.

Auf diesem Tier kann man reiten.



Welches Bild passt zu allen Sätzen? Kreise ein.

12

Es ist ein Mensch.

Er lächelt.

Der Mann hat einen Hut auf dem Kopf.

In der Hand hält er einen Spaten.





Welches Bild passt zu allen Sätzen? Kreise ein.

13

Es ist ein Tier.

Es hat vier Beine.

Das Fell ist braun.

Das Tier fällt Bäume.



Welches Bild passt zu allen Sätzen? Kreise ein.

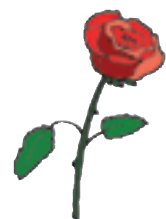
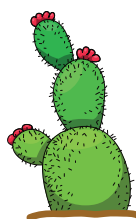
14

Es ist eine Pflanze.

Sie ist grün.

Sie hat Stacheln.

Ihre Blüten sind rot.





Welches Bild passt zu allen Sätzen? Kreise ein.

15

Es ist ein Tier.

Es kann fliegen.

Der Vogel hat bunte Federn.

Sein Schnabel ist krumm.



Welches Bild passt zu allen Sätzen? Kreise ein.

16

Es ist ein Fahrzeug.

Es hat vier Räder.

Darin sitzen Menschen.

Es hat viele Sitzplätze.





Welches Bild passt zu allen Sätzen? Kreise ein.

17

Es ist eine Pflanze.

Sie hat viele Blätter.

Ihr Stamm ist aus Holz.

Sie wächst im Wald oder im Garten.



Welches Bild passt zu allen Sätzen? Kreise ein.

18

Es ist ein Ding.

Es hat keine Ecken.

Damit kann man spielen.

Das Spielzeug kann rollen und springen.





Welches Bild passt zu allen Sätzen? Kreise ein.

19

Es ist Obst.

Es schmeckt süß.

Die Frucht wächst am Baum.

Im Märchen wurde damit Schneewittchen vergiftet.



Welches Bild passt zu allen Sätzen? Kreise ein.

20

Es ist ein Tier.

Der Vogel hat bunte Federn.

Er wohnt im Wald.

Mit seinem Schnabel hämmert er Löcher in den Baumstamm.

