

# Inhalt/Vorwort

## Zielgruppe

- Grundschul Kinder ab Klasse 2,
- Förderschul Kinder ab Klasse 4.

## Förderbereich

Mathematisches Denktraining:  
Die Kinder trainieren ihr mathematisches Denk- und Kombinationsvermögen, ihre Kopfrechenfähigkeit sowie ihr allgemeines Konzentrationsvermögen.

## Aufgaben (S. 4-30)

- Insgesamt sind 14 Übungsblätter enthalten:
- sieben Blätter mit Aufgaben des Typs A·B·C,
  - sieben Blätter mit Aufgaben des Typs A·B+C.

·	2	3	4	—
3		2	5	2
7	4		6	3
4			3	2
8	1			3

Die Kinder entwickeln auf den 14 Übungsblättern aus einer Tabelle jeweils zwölf Kettenaufgaben zum kleinen Einmaleins, schreiben sie in die leeren Felder und rechnen sie aus.

Der Schwierigkeitsgrad der Aufgaben steigt von Blatt zu Blatt kontinuierlich an.

## Lösungen (S. 5-31)

Das Buch ist nach dem Doppelseitenprinzip aufgebaut:  
Die Lösungen zu den Aufgaben befinden sich jeweils auf der gegenüberliegenden Seite.

Verschiedene Formen der Selbstkontrolle ermöglichen es den Kindern, ohne fremde Hilfe festzustellen, ob die von ihnen ermittelten Lösungen richtig sind.

## Nachweisliste (S. 32)

Damit behalten Sie die Übersicht, welches Kind bereits welches Arbeitsblatt bearbeitet hat.



Name: \_\_\_\_\_

Klasse: \_\_\_\_\_

Datum: \_\_\_\_\_

# 1. Aufgaben vom Typ A·B-C=\_\_\_

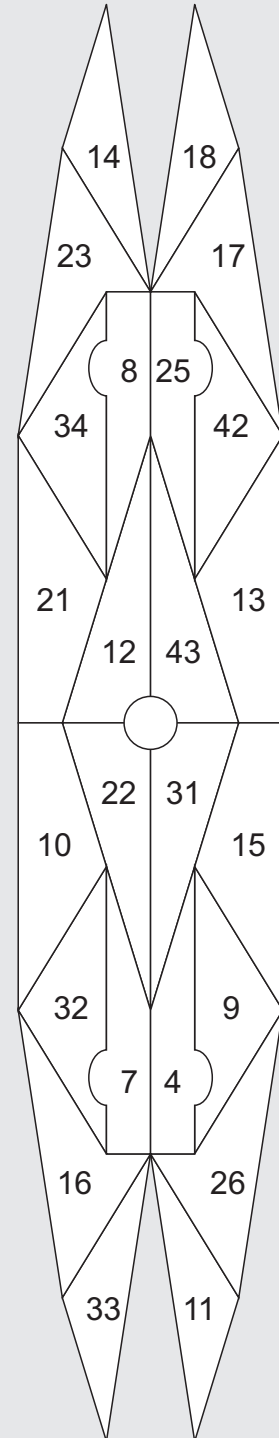
Übertrage die Aufgaben aus den Tabellen unten in die freien Felder und rechne sie aus! Male rechts im Kontrollbild alle Felder mit den Lösungszahlen farbig aus! Wenn du alles richtig rechnest, entsteht im Kontrollbild ein symmetrisches Muster.

·	2	3	4	-
3		2	5	2
7	4		6	3
4			3	2
8	1			3

·	2	3	4	-
5	10		12	2
9	7		9	3
2		11		2
6			8	3

1 $8 \cdot 2 - 3 =$	2 $3 \cdot 3 -$
3 $4 \cdot$	4
5	6
7	8
9	10
11	12

Kontrollbild





Name: \_\_\_\_\_

Klasse: \_\_\_\_\_

Datum: \_\_\_\_\_

# 1. Aufgaben vom Typ A·B-C=\_\_\_ (Lösung)

Übertrage die Aufgaben aus den Tabellen unten in die freien Felder und rechne sie aus! Male rechts im Kontrollbild alle Felder mit den Lösungszahlen farbig aus! Wenn du alles richtig rechnest, entsteht im Kontrollbild ein symmetrisches Muster.

·	2	3	4	-
3		2	5	2
7	4		6	3
4			3	2
8	1			3

·	2	3	4	-
5	10		12	2
9	7		9	3
2		11		2
6			8	3

1 $8 \cdot 2 - 3 = 13$	2 $3 \cdot 3 - 2 = 7$
3 $4 \cdot 4 - 2 = 14$	4 $7 \cdot 2 - 3 = 11$
5 $3 \cdot 4 - 2 = 10$	6 $7 \cdot 4 - 3 = 25$
7 $9 \cdot 2 - 3 = 15$	8 $6 \cdot 4 - 3 = 21$
9 $9 \cdot 4 - 3 = 33$	10 $5 \cdot 2 - 2 = 8$
11 $2 \cdot 3 - 2 = 4$	12 $5 \cdot 4 - 2 = 18$

Kontrollbild

